

# WinAssets 1.1

## Control de Activos de Hardware y Software Reportes y Audit Tracking



### Características

**WinAssets** es un producto para implementar el Control de Activos en las estaciones Windows de la empresa. Permite recuperar en forma automática los datos de hardware y software instalado y almacenarlos en una base de datos:

- ✓ Características completas de los procesadores
- ✓ Modelo, capacidad, espacio libre, nro. de serie, particiones de cada disco
- ✓ Dispositivos de red compartidos
- ✓ IP address, MAC address, marca, modelo y configuración de cada placa de red
- ✓ Productos instalados y datos correspondientes (fecha, nro. de serie, directorio)
- ✓ Impresoras y dispositivos externos
- ✓ Cuentas de usuarios Windows

Esta información queda almacenada en una base de datos SQL para su posterior explotación e integración con sistemas de la empresa.

**WinAssets** no requiere de la instalación de componentes remotos, ya que se conecta utilizando funciones propias de Windows.

### Modalidades

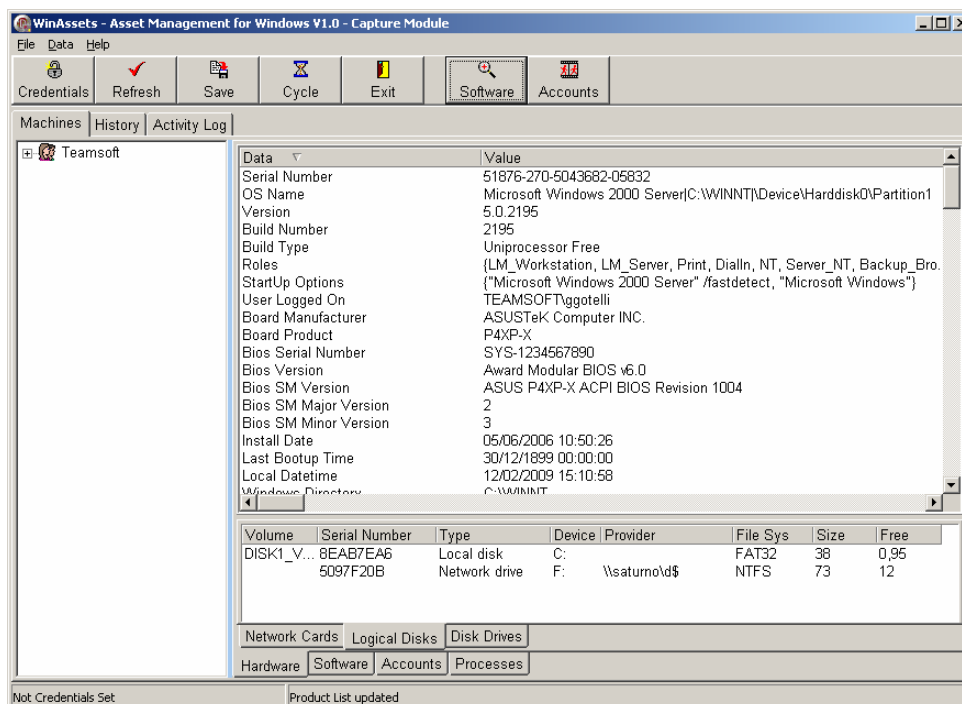
**WinAssets** puede operar en forma manual a requerimiento del usuario administrador, ó, de manera desatendida y periódica.

En este caso, la frecuencia de revisión de cada equipo se define por la ocurrencia de un evento, como puede ser la expiración de un lapso de tiempo, o el logon / logoff del usuario.

### Funcionalidad

**WinAssets** está compuesto por los siguientes módulos:

- ✓ Capture Module  
Se conecta a los equipos en forma periódica y guarda la información correspondiente en una base SQL.
- ✓ Report module  
Herramienta de reporting paramétrica para documentación y trazabilidad.



# WinAssets 1.1

## Control de Activos de Hardware y Software

### Reportes y Audit Tracking



#### ✓ Audit & Tracking Module

Envía por correo electrónico un informe periódico a requerimiento, con frecuencia a definir por el usuario, con las modificaciones de configuración ocurridas en el último período analizado.

#### Integridad de datos

**WinAssets** mantiene la asociación en la base de datos de los códigos de identificación de cada componente que forma parte de las estaciones Windows.

Así, por ejemplo, si un disco se instala en otra máquina distinta, esto es detectado por el módulo de captura de datos y registrado en la base SQL.

Lo mismo sucede con las placas de red, o con los cambios en el nro. de serie del sistema operativo.

Esto permite tener el control del ciclo de vida útil y la amortización de cada componente de la infraestructura de IT, haciendo trazable cada uno de los activos de la empresa.

#### Audit Tracking

A partir de la información almacenada en la base SQL, es posible hacer el seguimiento, por ejemplo, de la cantidad de copias que hay instaladas de cada producto, y así poder eliminar las que no se requieren, con la disminución de costos que implica.

#### Discos

Model	Media Type	Signature	Partitions	Size
SAMSUNG SV3063H	IDE	0	1	29
WDC WD800BB-00DKA0	IDE	0	2	75
PD1 POCKET MEMORY US...	USB	0	1	0,96

#### Placas de red

Host	Interface	IP Address	MAC Address	Name
saturno	SiS NIC SISNIC	{192.168.0.240}	00:0C:6E:3B:06:D3	{310BE437...

#### Productos instalados

Product	Install Date	Location	Vendor	Version	ID Num
Terminal Services Client	06/08/2003		Microsoft Corpo...	5.1.2219	{B6CAA
NTI DriveBackup! 3	17/02/2005	C:\Program Files...	NewTech Infosy...	3.0.46	{8FDD2
Sentinel Protection Install...	03/12/2008	C:\Program Files...	SafeNet, Inc.	7.4.2	{335424
Alibre Design	15/05/2006	C:\Program Files...	Alibre, Inc.	8.2.0.9072	{47F211

**Solicite una licencia de evaluación sin cargo a**  
[WinAssets@teamsoft.com.ar](mailto:WinAssets@teamsoft.com.ar)